

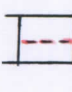
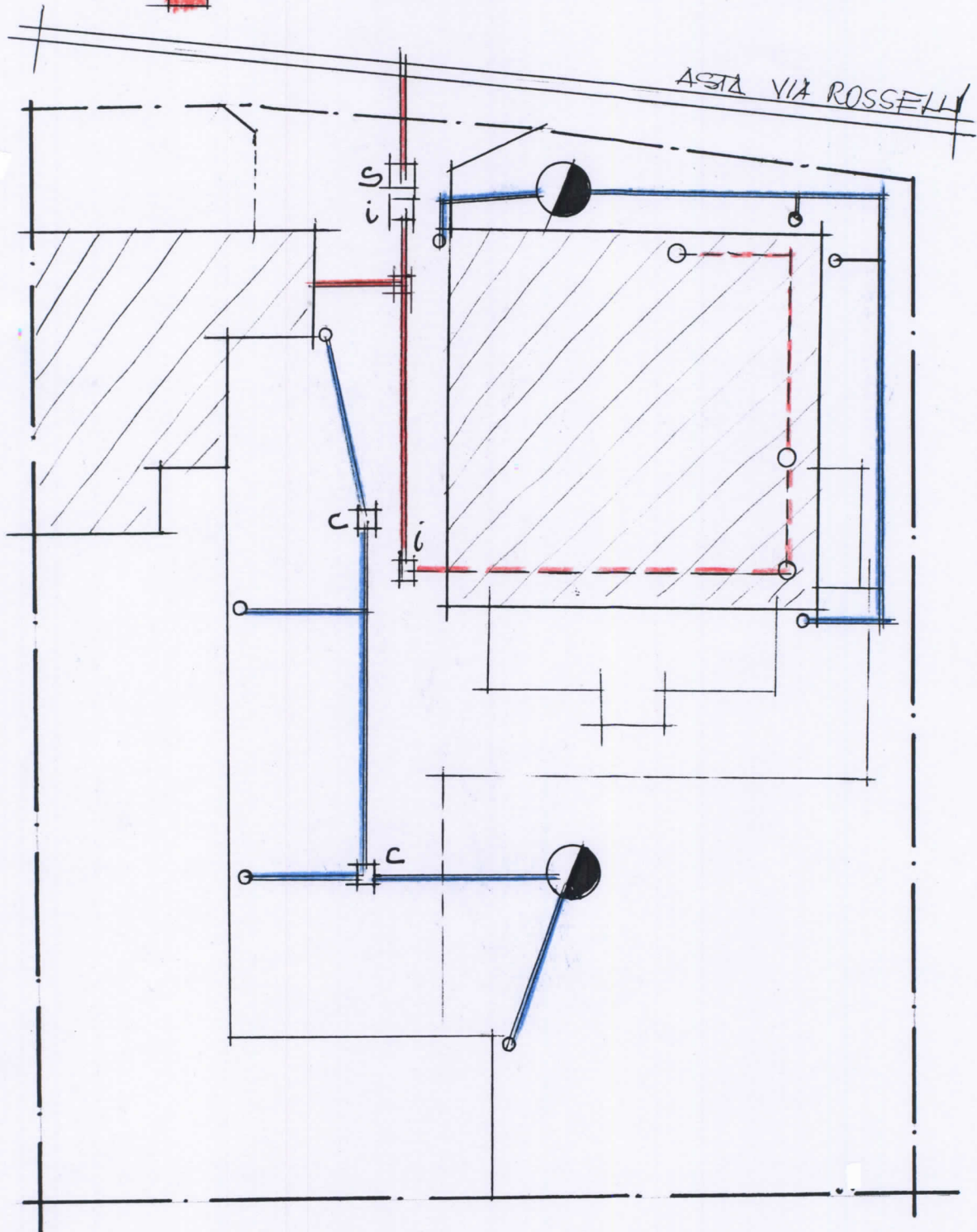
 ASTA RACCOLTA ACQUE BIANCHE
LETTI E CONTILI

 POZZI DISPERSIVI $\phi 100$ (2/3 ANNI)

 ASTA RACCOLTA ACQUE NERE  A SOFFITTO CONTINUA



LE UTENZE RELATIVE AD ACQUA, METANO, E NER
VERRANNO DERIVATE DA SERVIZI PUBBLICI DI
VIA ROSSELLI; E, DA NUOVI CONTATORI, SUCCESSIVAMENTE
INDIRIZZATE AI PUNTI DI UTILIZZO PRIVATI.